

Exklusive Büro- oder Praxisräume mit optimaler Infrastruktur in Bamberg, Nähe Berliner Ring



96052 Bamberg

Miet-/Kaufobjekt: Miete
Büro-/Praxisfläche: 501,00 m²
Miete pro Monat: 6.623,00 EUR

Scout-ID: 149342531
Objekt-Nr.: BA-PKR-55



Ihr Ansprechpartner:

Sparkasse Bamberg
Gabriele Horn

E-Mail: vermietungen@skba.de

Tel: +49 951 18981501

Nebenkosten: 952,00 EUR pro Monat oder pro m² (entsprechend der Angabe bei der Miete)

Verfügbar ab: 01.05.2024

Mietdauer: langfristig

Fußweg zu öffentl. Verkehrsmitteln: 4 Min.

Fahrzeit zum nächsten Hauptbahnhof: 6 Min.

Fahrzeit zur nächsten BAB: 7 Min.

Fahrzeit zum nächsten Flughafen: 50 Min.

Objektart: Büro

Baujahr: 1967

Objektzustand: Vollständig renoviert

Letzte Modernisierung/ Sanierung: 2018

Etage(n): 2

Anzahl der Parkflächen: 14

Preis pro Parkfläche: 0,00 EUR

Heizungsart: Zentralheizung

Wesentliche Energieträger: Gas

Baujahr laut Energieausweis: 1967

Qualität der Ausstattung: Gehoben

Klimaanlage: Ja

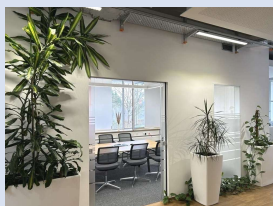
DV-Verkabelung vorhanden: Ja

Starkstrom: Ja

Keller: Ja

Kaution: 3 Monatskaltmieten

Exklusive Büro- oder Praxisräume mit optimaler Infrastruktur in Bamberg, Nähe Berliner Ring



96052 Bamberg

Miet-/Kaufobjekt: Miete
Büro-/Praxisfläche: 501,00 m²
Miete pro Monat: 6.623,00 EUR

Objektbeschreibung:

Dieses moderne und großzügige Gewerbeobjekt eignet sich hervorragend für Büroräume oder eine Praxis.

Es umfasst 2 Etagen:

Das lichtdurchflutete Erdgeschoss mit 320 m² und das ebenfalls helle, mit großen Fenstern ausgestattete Kellergeschoss mit 181 m².

Eine nach Südwest ausgerichtete, großzügige Terrasse liegt in einem großen Innenhof.

Auf der Rückseite des Gebäudes stehen ca. 14 Parkplätze zur Verfügung.

Die Räumlichkeiten sind folgendermaßen aufgeteilt:

Erdgeschoss:

Sekretariat (15,10 m²): Platz für 1 Arbeitsplatz
Sanitäranlagen: Ein Damen WC, ein Herren WC
Teeküche (10,04 m²)

Büro E1 (15,64 m²): Platz für 1 Arbeitsplatz
Büro E2 (36,53 m²): Platz für 4 Arbeitsplätze
Büro E3 (17,51 m²): Platz für 2 Arbeitsplätze
Büro E4 (62,76 m²): Platz für 5-6 Arbeitsplätze
Besprechungsraum (24,13 m²)
Büro E5 (76,09 m²): Platz für 4 Arbeitsplätze

Kellergeschoss:

Archiv/Technikraum (28,54 m²)
Büro U2 (18,04 m²): Platz für 2 Arbeitsplätze
Büro/Besprechungsraum U3 (87,09 m²)
Sanitäranlagen: 1 Damen WC, 1 Herren WC, 1 Dusche
Küche (22,82 m²): Einbauküche

Ausstattung:

Technische Ausstattung:

- Wärmeversorgungsanlagen
- Lufttechnische Anlagen für die WCs
- Gas-Zentralheizung
- Lüftung und Klimaanlage
- Starkstromanlagen
- Eigenstromversorgungsanlage
- Sanitäranlagen

Sonstige Ausstattung:

Bodenbeläge: Teppich, Fliesen und Vinylboden

Die Einbauküche und die Teeküche sind auf Wunsch vom Vormieter ablösbar.

Lage:

Das Objekt verfügt über eine schnelle Anbindung zur Autobahn.

Außerdem lässt sich das Firmengebäude leicht mit dem

Außerdem lässt sich das Firmengebäude leicht mit dem öffentlichen Stadtbus erreichen.
Die Bushaltestelle ist in Sichtweite.
Das Umfeld ist überwiegend geprägt durch Wohnhäuser.
Einkaufsmärkte für den täglichen Bedarf befinden sich in unmittelbarer Nähe.

Sonstiges:

WICHTIGER HINWEIS:

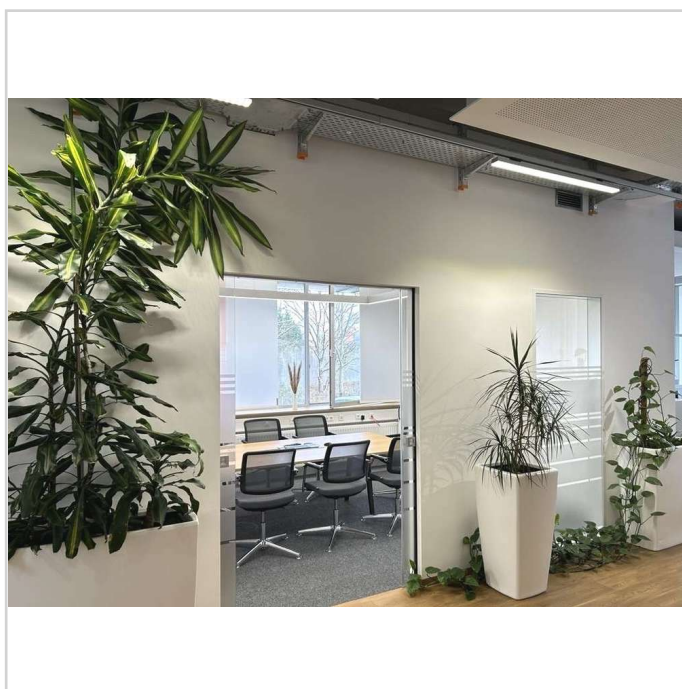
Wenn Sie das Objekt besichtigen möchten, senden Sie uns bitte das vollständig ausgefüllte Kontaktformular zu. Gerne rufen Sie uns auch direkt an:

0951 1898-1501

0951 1898-1518

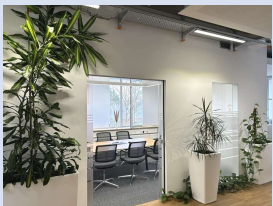
Wir freuen uns auf ihre Anfrage.

Irrtum und Zwischenvermietung behalten wir uns vor.



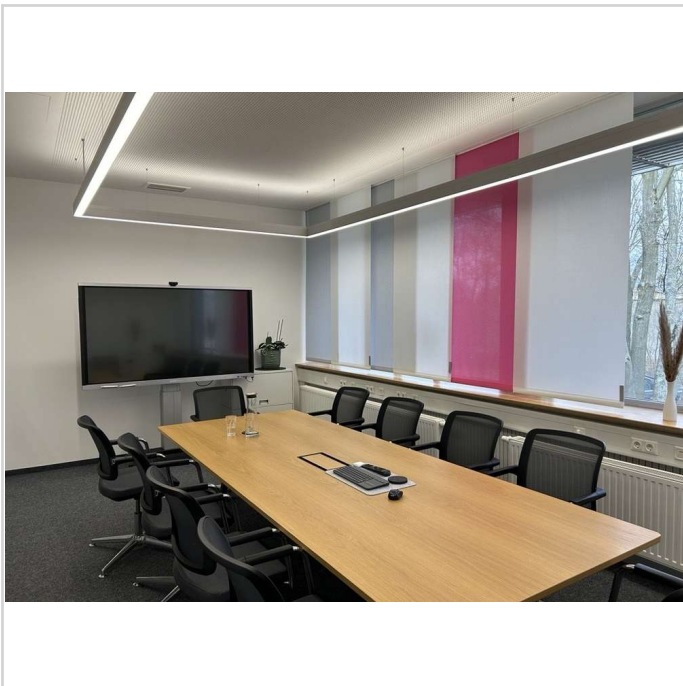
Besprechungsraum

Exklusive Büro- oder Praxisräume mit optimaler Infrastruktur in Bamberg, Nähe Berliner Ring

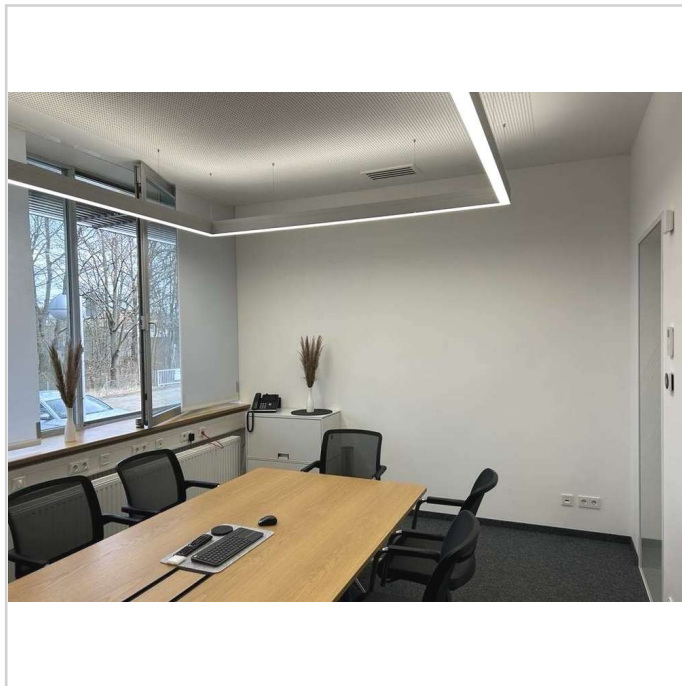


96052 Bamberg

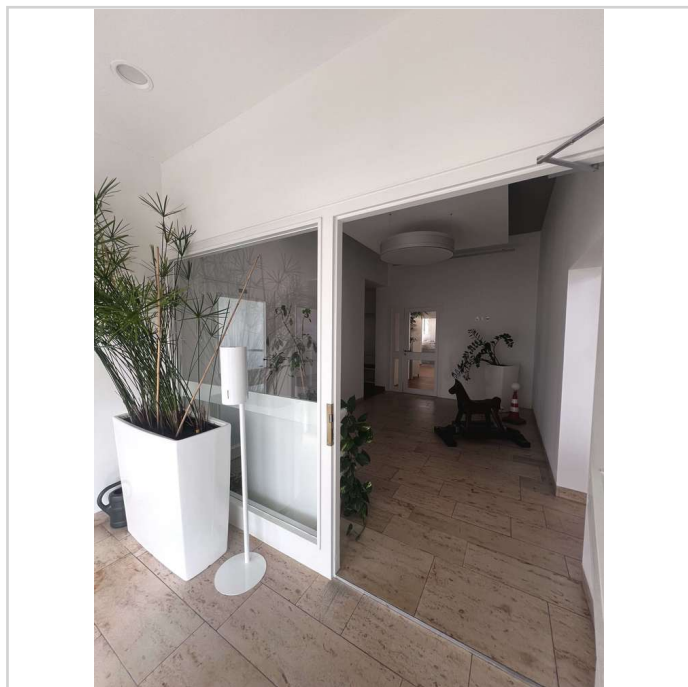
Miet-/Kaufobjekt: Miete
Büro-/Praxisfläche: 501,00 m²
Miete pro Monat: 6.623,00 EUR



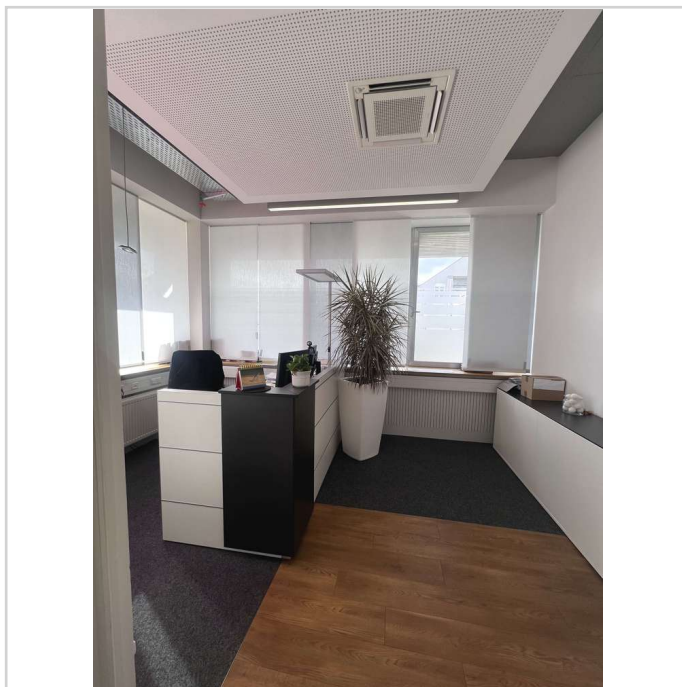
Besprechungsraum



Besprechungsraum



Empfang



Sekretariat

Exklusive Büro- oder Praxisräume mit optimaler Infrastruktur in Bamberg, Nähe Berliner Ring

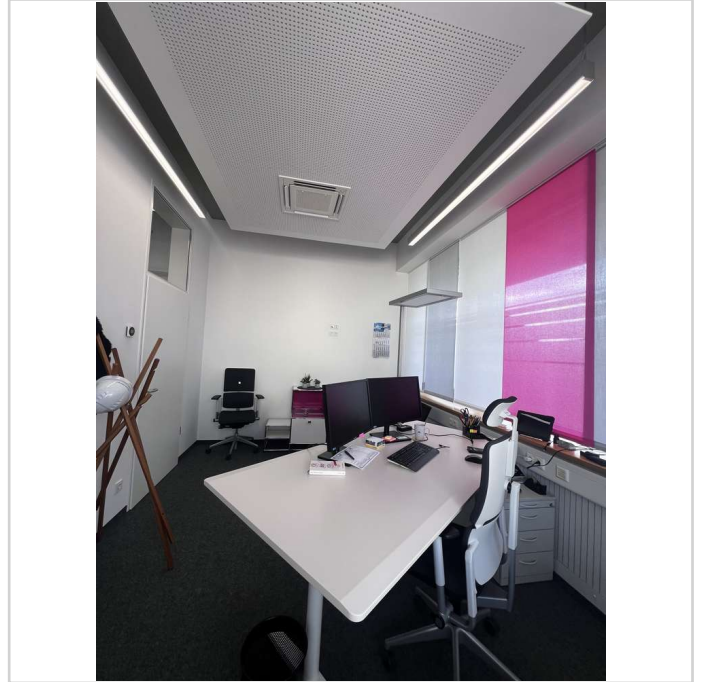


96052 Bamberg

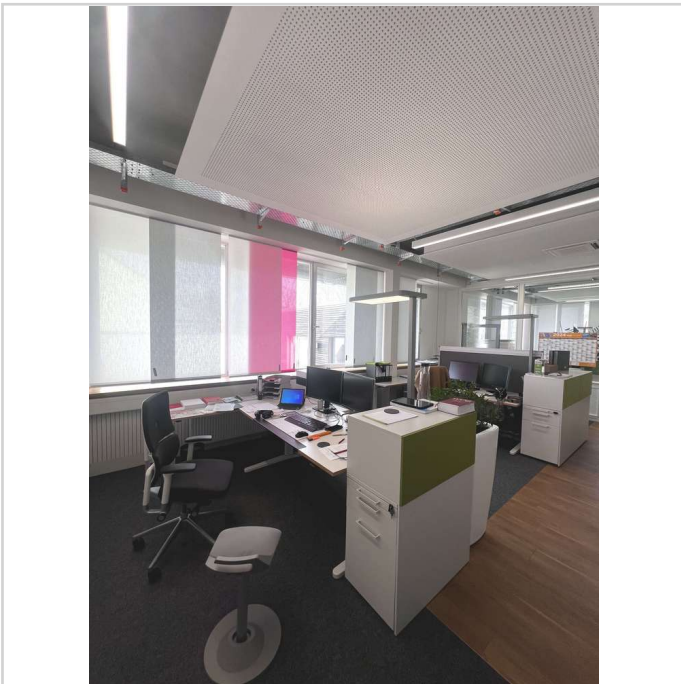
Miet-/Kaufobjekt: Miete
Büro-/Praxisfläche: 501,00 m²
Miete pro Monat: 6.623,00 EUR



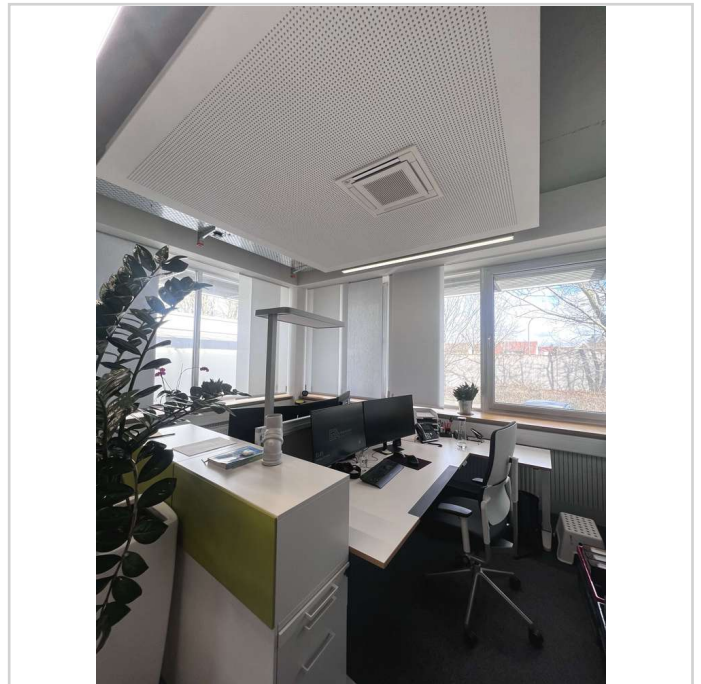
Durchgangszimmer



Büro E1



Büro E2



Büro E3

Exklusive Büro- oder Praxisräume mit optimaler Infrastruktur in Bamberg, Nähe Berliner Ring

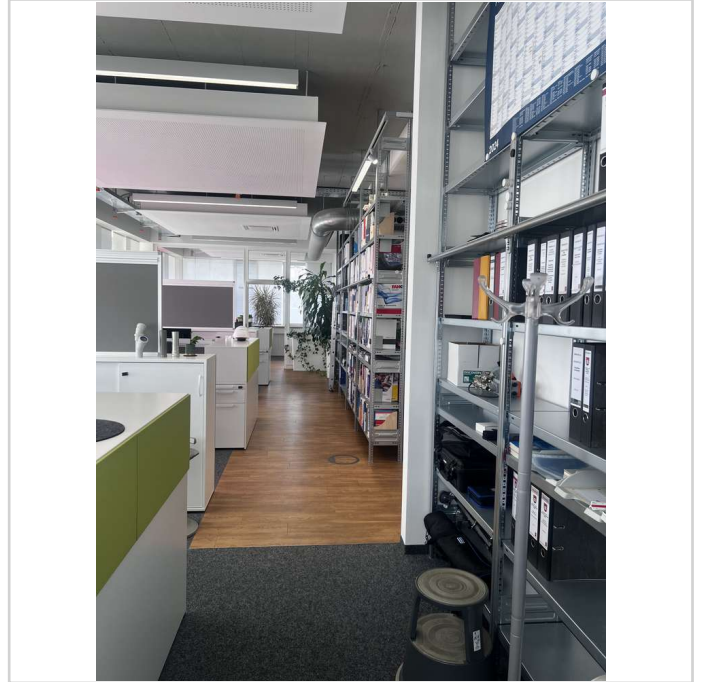


96052 Bamberg

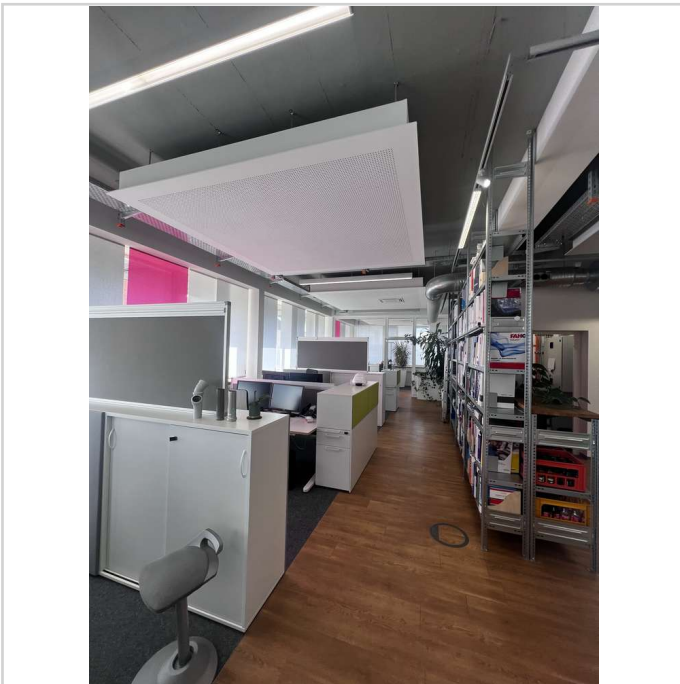
Miet-/Kaufobjekt: Miete
Büro-/Praxisfläche: 501,00 m²
Miete pro Monat: 6.623,00 EUR



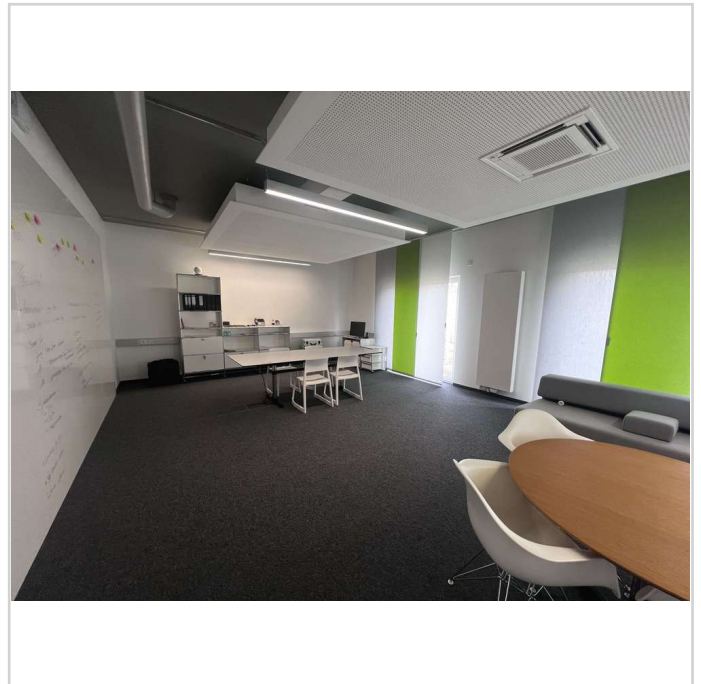
Büro E4



Büro E4



Büro E4



Büro E5

Exklusive Büro- oder Praxisräume mit optimaler Infrastruktur in Bamberg, Nähe Berliner Ring



96052 Bamberg

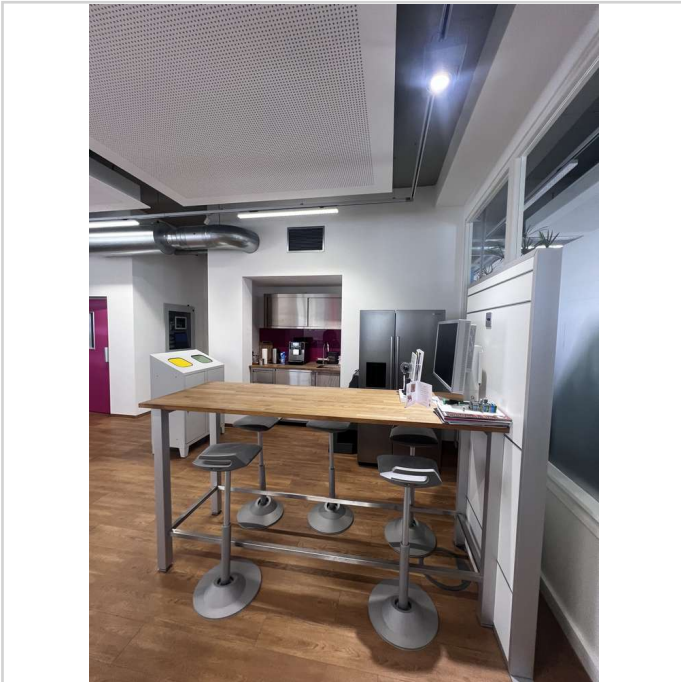
Miet-/Kaufobjekt: Miete
Büro-/Praxisfläche: 501,00 m²
Miete pro Monat: 6.623,00 EUR



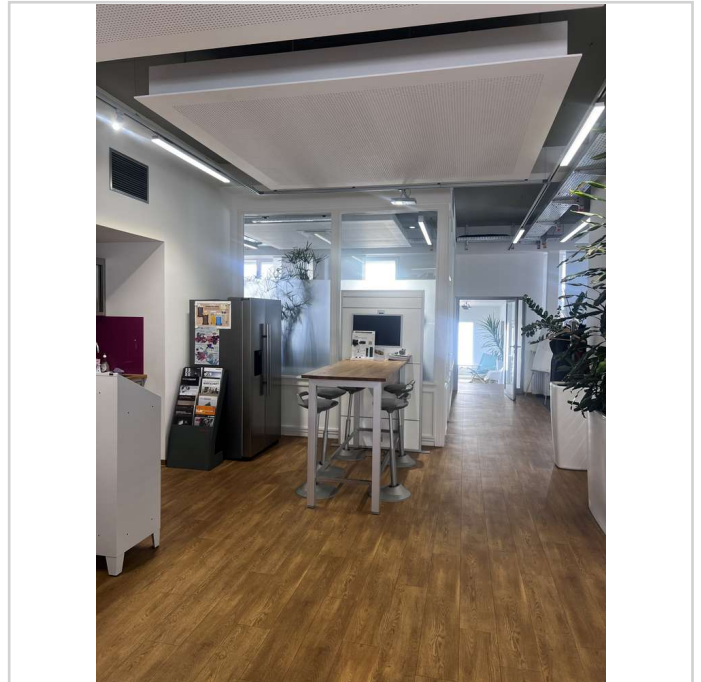
Flur



Terrasse



Teeküche



Teeküche

Exklusive Büro- oder Praxisräume mit optimaler Infrastruktur in Bamberg, Nähe Berliner Ring



96052 Bamberg

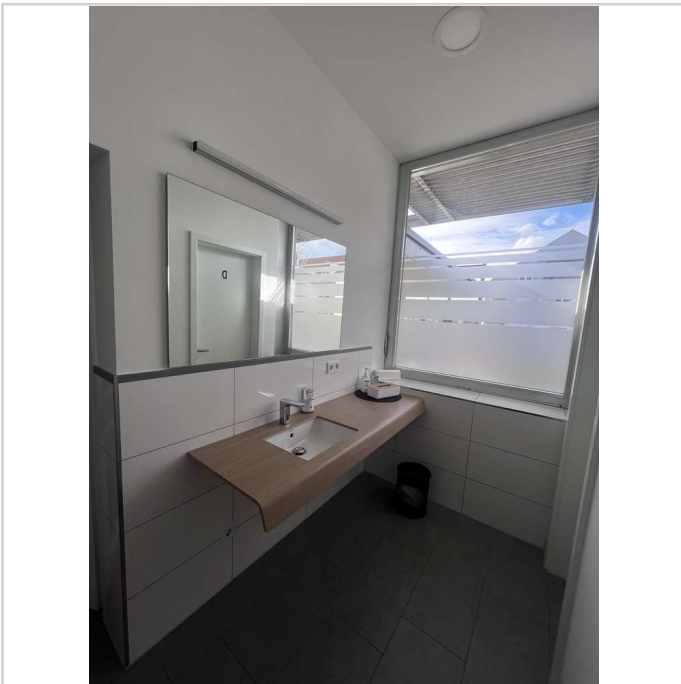
Miet-/Kaufobjekt: Miete
Büro-/Praxisfläche: 501,00 m²
Miete pro Monat: 6.623,00 EUR



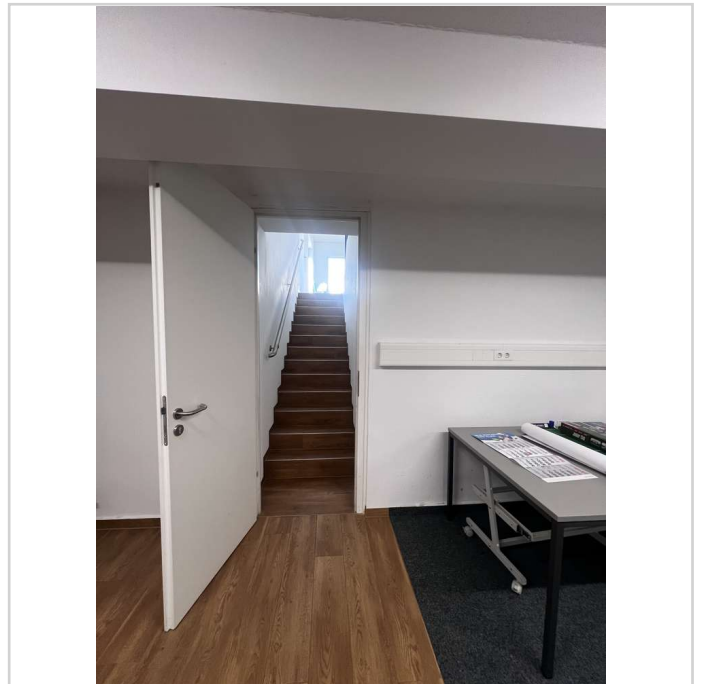
Kopierraum



Kunden-WC



Kunden-WC



Kelleraufgang

Exklusive Büro- oder Praxisräume mit optimaler Infrastruktur in Bamberg, Nähe Berliner Ring



96052 Bamberg

Miet-/Kaufobjekt: Miete
Büro-/Praxisfläche: 501,00 m²
Miete pro Monat: 6.623,00 EUR



Mitarbeiter-Küche



Mitarbeiter-WC



Mitarbeiter-Dusche



Außenansicht

Exklusive Büro- oder Praxisräume mit optimaler Infrastruktur in Bamberg, Nähe Berliner Ring



96052 Bamberg

Miet-/Kaufobjekt: Miete
Büro-/Praxisfläche: 501,00 m²
Miete pro Monat: 6.623,00 EUR



Vorderansicht



Seitenansicht



Großer Innenhof



Parkplätze

Exklusive Büro- oder Praxisräume mit optimaler Infrastruktur in Bamberg, Nähe Berliner Ring



96052 Bamberg

Miet-/Kaufobjekt: Miete
Büro-/Praxisfläche: 501,00 m²
Miete pro Monat: 6.623,00 EUR

